

み や け 佳 典  
**三宅よしのり**  
後援会だより

No.7 2012年4月  
発行 三宅よしのり後援会  
事務所 〒474-0061  
大府市共和町四丁目  
282番地  
TEL : 0562-47-1450

若葉の緑が目にも鮮やかなこの頃、皆様におかれましては、ますますご健勝のこととお慶び申し上げます。また、日頃より皆様には多大なご支援を賜り、厚くお礼申し上げます。

早いもので、私の議員活動も、まもなく1年が経過します。まだまだ未熟ではございますが、これからも皆様の声に耳を傾け、市政に反映できるように、活動してまいりますので、引き続きのご支援をよろしくお願い致します。

それでは、3月定例会の主な内容について報告をさせていただきます。



**【報告事項】**

大府市議会議員 み や け よしのり  
**三宅 佳典**

**1. 議会報告**

○大府市3月定例会報告

**【会 期】平成24年2月28日(火)～3月16日(金)18日間**

**【議 案】**◎報告：2件 ◎条例：10件 ◎補正予算：3件 ◎その他：2件 ◎当初予算：6件  
◎人事案件：1件 ◎意見書：3件

報 告 事 項

**【平成24年度の大府市の主な重点施策事業】(抜粋)**

**教育関係**

◇大東小学校の開校

◎大府小学校のマンモス校解消対策のため、市内9番目の小学校が誕生しました。

◇学校施設の活用

◎新設する大東小学校において、文化施設(家庭科室・交流ホール)の学校開放をします。

◇東山・共和西小学校校舎増築

◎児童数増加への対応として、校舎を増築します。(各6教室)

◇小中学校便器の洋式化

◎洋式化率50%を目標に計画的に実施します。(今年度は神田小学校、大府南中学校)

◇ガラス飛散防止フィルムの貼付

◎保育園・小学校・中学校・公民館の窓ガラスに、地震対策として、フィルムを貼ります。



**福祉関係**

◇大府市心身障がい者医療費の助成

◎平成24年10月より、精神障がい者も医療費助成の対象となります。

◇高齢者軽度生活援助事業

◎75歳以上のひとり暮らし及び高齢者世帯を対象に、シルバー人材センターが実施している日常生活支援サービスの助成をします。

◇子育て短期支援事業

◎病気などの理由により、家庭での養育が困難になった場合、児童福祉施設で一時的に養育します。対象は18歳未満の児童で、原則1回の利用は7日以内。利用料金は、収入や年齢によって変わり、無料～5,350円/日となります。

その他

◇江端町6丁目交差点の改良

◎市民から要望の強かった江端町6丁目の交差点に、渋滞の解消のため、右折帯が設けられます。



※多くの皆さんから要望があり、私も昨年12月に要望書を提出した結果、改良されました。

◇等高線・避難所マップ配布

◎標高を色分けして見やすくした等高線・避難所マップを全戸配布します。

【一般質問】

- Q 災害時の情報伝達に、コミュニティFMを活用する考えは？  
 A 東海豪雨後に、同報無線とFM放送で比較検討したが、運用方法、維持管理費などを考慮した上で同報無線を選択しました。今後も、先進的な事例などを参考にして取組んでいきます。
- Q 振り込め詐欺の現状についてどう考えるか？  
 A その犯行の手口は、多様化・複雑化してきています。大府市では被害を受けやすい高齢者を対象にした講座や、教育の一環として中学3年生を対象にした講座を継続的に行っています。悪意を持った詐欺犯は、新しい手口を考えてきますので、最新の手口の事例紹介などで対策の啓発を行い、被害に遭う方を1人でも減らすようにと考えています。

【意見書】

- ◇衣浦港の護岸及び防潮堤の点検・整備に関する意見書 <原案可決>
- ◇県道東海緑線の早期整備を求める意見書 <原案可決>
- ◇「社会保障と税の一体改革」の中止を求める意見書 <否決>

2. トピックス

久野大府市長3選果たす

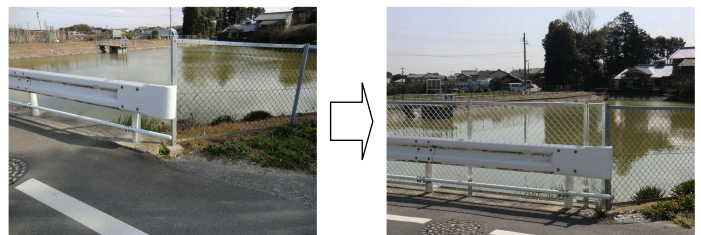
○平成24年4月12日任期満了による大府市長選挙が3月18日告示され、無投票にて3選を果たしました。



3. 暮らしの相談

森前池(米田町4丁目)にフェンス設置

○大府市にある池には事故防止のためフェンスが張ってあります。この池は1面がガードレールのみであったため小さいお子さんを持つお母さんから設置の要望があり、申請していました。



《三宅よしのり事務所のご案内》

三宅よしのり後援会事務所

愛三工業労働組合内

暮らしの相談室

[電話] 0562-47-1450

[住所] 〒474-0061

大府市共和町4丁目282番地

～お気軽にお立ち寄りください～

後援会事務所  
〔暮らしの相談室〕

